



АДМИНИСТРАЦИЯ ГОРОДА ПЕРМИ
ДЕПАРТАМЕНТ ЗЕМЕЛЬНЫХ ОТНОШЕНИЙ

Сибирская ул., д. 15, Пермь, 614000, тел. (342) 212-46-78, факс 212-41-51
e-mail: dzo@gorodperm.ru, http://www.gorodperm.ru

РАЗРЕШЕНИЕ
на размещение объекта

№ 21-01-44-182 от 03 ФЕВ 2022

Департамент земельных отношений Администрации города Перми в соответствии с пунктом 3 ст. 39.36 Земельного кодекса Российской Федерации, Положением о порядке и условиях размещения объектов на землях или земельных участках, находящихся в государственной или муниципальной собственности, на территории Пермского края без предоставления земельных участков и установления сервитутов, публичного сервитута, утвержденным Постановлением Правительства Пермского края от 22 июля 2015 г. № 478-п, заявлением от 25 января 2022 г. № 21-01-06-507

разрешает ООО «Специализированный застройщик «Ларец-Инвест» (ИНН 5904999434, ОГРН 1145958029381, место нахождения: 614111, г. Пермь, ул. Солдатова, д. 36)

размещение объекта: нефтепроводы и нефтепродуктопроводы диаметром DN 300 и менее, газопроводы и иные трубопроводы давлением до 1,2 Мпа, для размещения которых не требуется разрешения на строительство

на землях: государственная собственность на которые не разграничена

местоположение: Пермский край, г. Пермь, Индустриальный район, ул. Капитана Гастелло

разрешение выдано на срок: 11 месяцев.

Дополнительные условия размещения:

способ размещения объекта: подземный.

Территория, согласно схеме, расположена в зонах с особыми условиями использования территорий: охранный зона газораспределительных сетей, приаэродромная территория аэродрома аэропорта Большое Савино.

ООО «Специализированный застройщик «Ларец-Инвест»:

1. Соблюдать Правила охранных зон газопроводов, установленные постановлением Правительства Российской Федерации от 20 ноября 2000 г. № 878 «Об утверждении Правил охраны газораспределительных сетей».

2. Соблюдать Правила использования воздушного пространства, установленные постановлением Правительства Российской Федерации от 11 марта 2010 г. № 138 «Об утверждении Федеральных правил использования воздушного пространства Российской Федерации».

В соответствии с пунктом 7(2) Положения о порядке и условиях размещения объектов на землях или земельных участках, находящихся в государственной или муниципальной собственности, на территории Пермского края без предоставления земельных участков и установления сервитутов,

публичного сервитута, утвержденного постановлением Правительства Пермского края от 22 июля 2015 г. № 478-п, представить в департамент земельных отношений в течении 1 месяца с момента размещения объектов материалы контрольной геодезической съемки размещенных объектов на бумажном и электронном носителях на безвозмездной основе.

В соответствии со статьей 20¹ Закона Пермского края от 14 сентября 2011 г. № 805-ПК «О градостроительной деятельности в Пермском крае» ООО «Специализированный застройщик «Ларец-Инвест»:

1. Не позднее, чем за 10 рабочих дней до начала строительства и реконструкции безвозмездно передать в департамент градостроительства и архитектуры администрации города Перми один экземпляр копий разделов проектной документации, предусмотренных пунктом 1 части 12 статьи 48 Градостроительного кодекса Российской Федерации.

2. В течение 10 рабочих дней после окончания работ по строительству, реконструкции безвозмездно передать в департамент градостроительства и архитектуры администрации города Перми схему, отображающую расположение объекта и сетей инженерно-технического обеспечения, подписанную ООО «Специализированный застройщик «Ларец-Инвест», с приложением текстового и графического описания местоположения границ охранной и санитарно-защитной зоны, перечень координат характерных точек границ такой зоны.

Приложение: схема предполагаемых к использованию земель или части земельного участка на 1 л. в 1 экз.

И.о. начальника отдела предоставления
земельных участков по работе
с юридическими лицами



Н.Н. Борцова

СХЕМА ПРЕДПОЛАГАЕМЫХ К ИСПОЛЬЗОВАНИЮ ЗЕМЕЛЬ ИЛИ ЧАСТИ ЗЕМЕЛЬНОГО УЧАСТКА

Объект: Нефтепроводы и нефтепродуктопроводы диаметром DN 300 и менее, газопроводы и иные трубопроводы давлением до 1,2 МПа, для размещения которых не требуется разрешения на строительство

Местоположение: Пермский край, г. Пермь, Индустриальный район, ул. Капитана Гастелло

Площадь земель или части земельного участка, кв.м.: 87

Категория земель: земли населенных пунктов

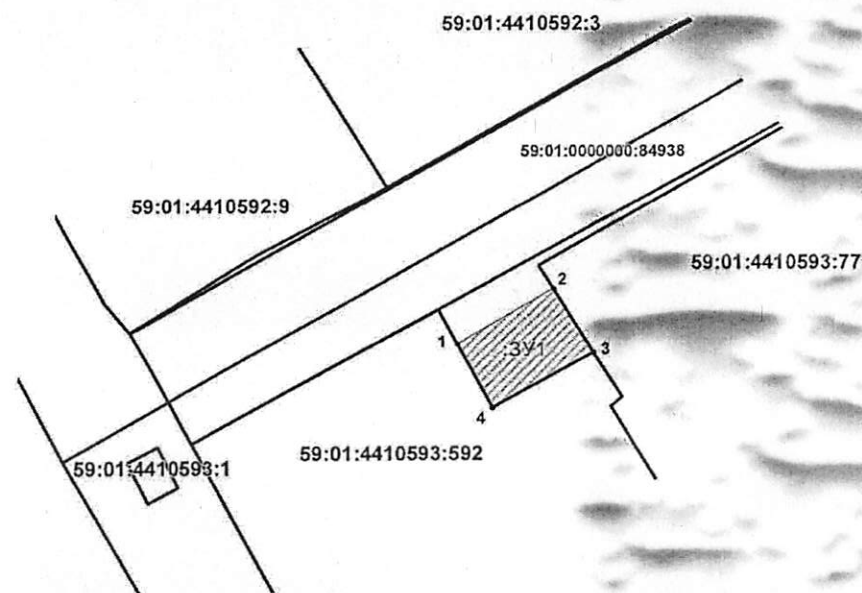
Вид разрешенного использования: отсутствует

КАТАЛОГ КООРДИНАТ, м

№ точки границы	X	Y
1	515500,66	2230740,09
2	515506,31	2230749,76
3	515499,79	2230753,92
4	515494,16	2230743,68

ОПИСАНИЕ ГРАНИЦ СМЕЖНЫХ ЗЕМЛЕПОЛЬЗОВАТЕЛЕЙ:

от т.1 до т.2	городские земли
от т.2 до т.3	ЗУ с кад. № 59:01:4410593:77
от т.3 до т.4	ЗУ с кад. № 59:01:4410593:592



Масштаб 1:500

УСЛОВНЫЕ ОБОЗНАЧЕНИЯ:

- 59:01:4410595:3
301
- номер учтенного земельного участка
 - обозначение территории проектируемого размещения Объекта
 - граница кадастрового квартала
 - существующая часть границы, имеющаяся в ЕГРН сведения о которой достаточны для определения ее местоположения
 - граница территории проектируемого размещения Объекта
 - характерная точка границы территории размещения Объекта

ВЕРНО

Заявитель: ООО "СЗ "Ларец-Инвест"

М.П. для архивного хранения
и информационного обеспечения



С.Н. Кошин